

# de TOUR Boletice



[www.tourdeboletice.cz](http://www.tourdeboletice.cz)

**4. ročník silničního cyklistického závodu**  
součást seriálu JAL 2021 / Jihočeská amatérská liga  
**I pro širokou veřejnost !!!**

**28.-29. 8. 2021**

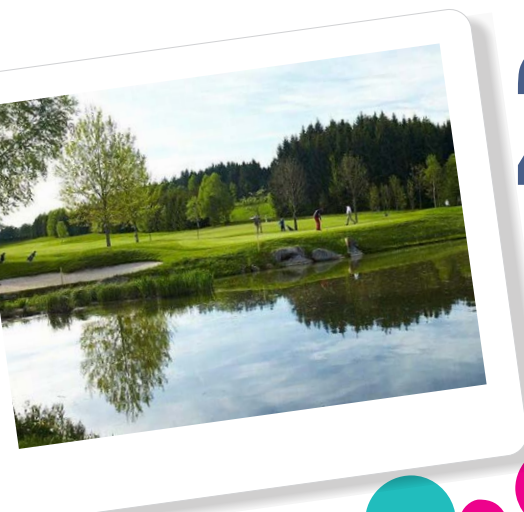
**28. 8. 2021 - Golfpark Böhmerwald**  
**29. 8. 2021 - Vojenský újezd Boletice**

**Start: Golfpark Böhmerwald 10,30 hodin**  
**Olšina 10,45 hodin**

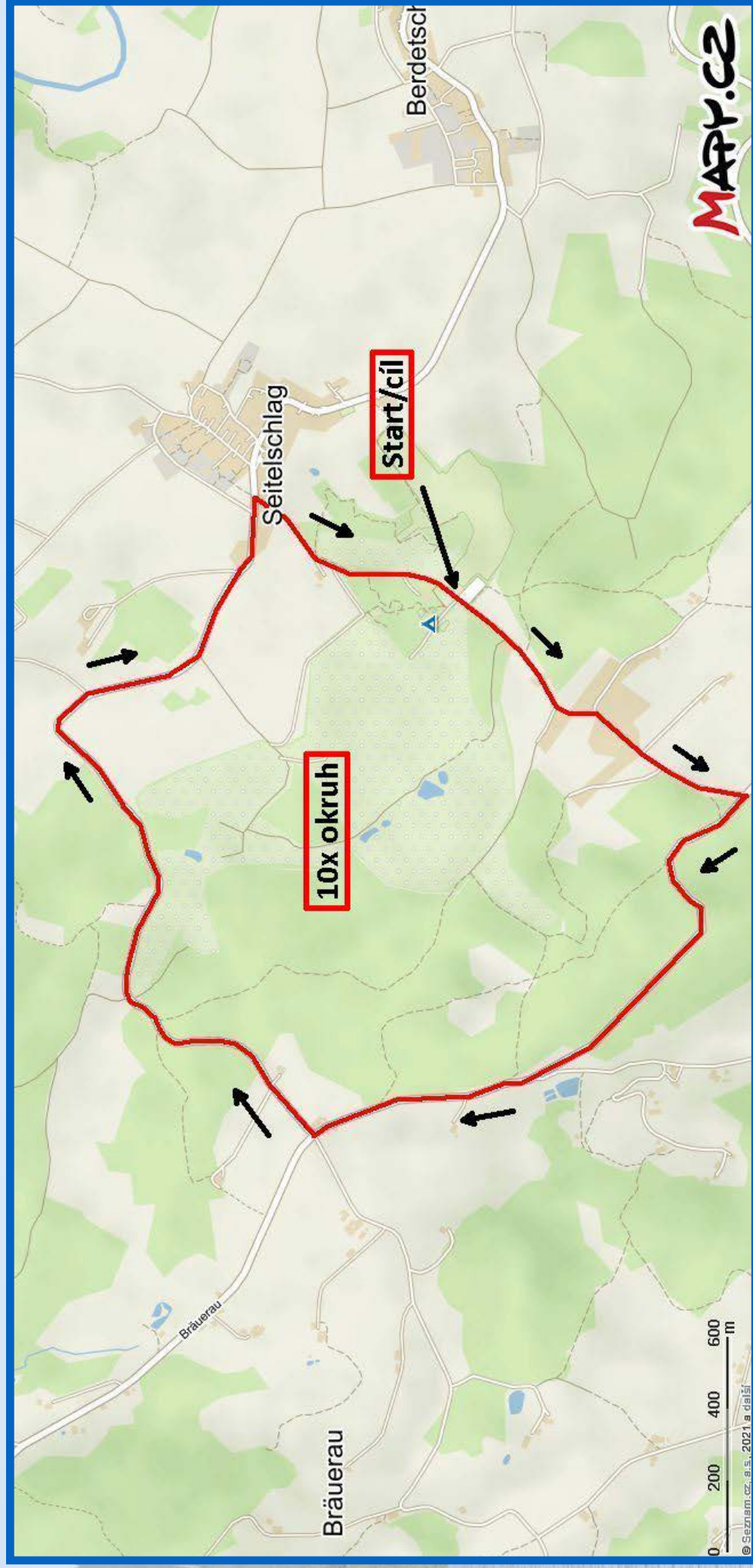
**Kategorie:**

M3/M4 (15-19 let);  
A (20-29 let); B (30-39 let);  
C (40-49 let); D (50-59 let);  
E (nad 60 let),  
F1 (ženy do 40 let), F2 (ženy nad 40 let)

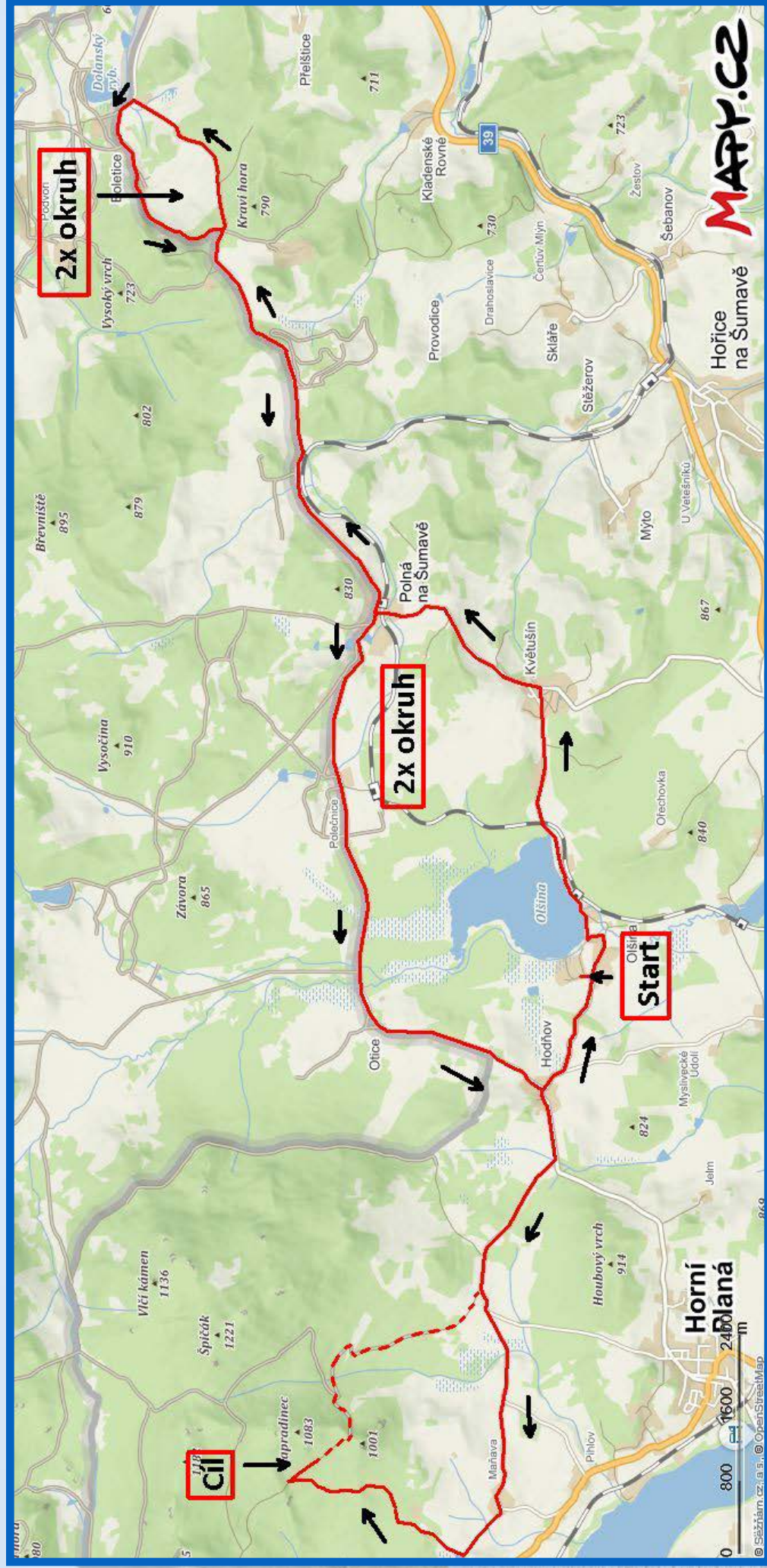
[www.jalcyklo.cz](http://www.jalcyklo.cz)  
[www.tourdeboletice.cz](http://www.tourdeboletice.cz)



# Etapa I



# Etapa 2



# Tour de Boletice - 4. ročník silničního cyklistického závodu

součást seriálu JAL 2021 - Jihočeská amatérská liga - i pro širokou veřejnost!!!

**Datum:** 28.8 - 29.8.2021 (sobota/neděle)

**Pořadatel:** RPR Římov, zastoupen Robert Ploner  
tel: +420 603 107 478, email: [r.ploner@achilles.cz](mailto:r.ploner@achilles.cz)

RC-Bike Next 125 Hackl-Lebensräume, zastoupen Josef Stadlbauer a Franz Hackl  
tel: +43 664 8547454, email: [jus.stadlbauer@gmail.com](mailto:jus.stadlbauer@gmail.com)  
tel: +43 664 3404827, email: [franz@hackl-lebensraeume.at](mailto:franz@hackl-lebensraeume.at)

**Místo konání:** 28.8.2021 - Golfpark Böhmerwald  
29.8.2021 - Vojenský újezd Boletice

**Prezentace:** Golfpark Böhmerwald od 8,45 do 10,00 hod  
Rekreační středisko Olšina od 8,45 do 10,15 hod

**Přihlašování:** on-line na stránkách [www.tourdeboletice.cz](http://www.tourdeboletice.cz) (od 1.8.2021)

**Startovné - jeden závod:** 200,- Kč pro členy JAL, ostatní 250,- Kč (ve výjimečných případech bude umožněno přihlášení v místě prezentace/startu 300,- Kč Startovné předem uhradíte převodem na č.ú. **630639001/5500**. Do poznámky při transakci, prosím uveďte své jméno a rok narození.

**Start:** Golfpark Böhmerwald 10,30 hodin (všechny kategorie)  
Olšina 10,45 hodin (všechny kategorie)

**Vyhlášení:** Golfpark Böhmerwald, začátek, cca. 13,00 hod  
Olšina, začátek, cca. 14,00 hod

## Trasa závodu 28.8.2021:

10x okruh kolem Golparku Böhmerwald v délce 6 km  
Celková délka tratě 60 km, pro všechny věkové kategorie stejná, převýšení 1.000 metrů.

## Trasa závodu 29.8.2021:

2x Okruh  
Olšina - Květušín - Polná na Šumavě - býv. Hoříčky - Boletice - Boletice křižovatka - Polná na Šumavě - Polečnice - Otice - Hodňov.

## Nájezd do cíle

Hodňov - býv. Maňávka - Maňava - Pernek - Kapradinec, kde bude cíl závodu. Návrat závodníků zpět na Olšinu z Kapradince, je plánován přes býv. Horní les, býv. Maňávku.

Celková délka tratě 63 km, pro všechny věkové kategorie stejná, převýšení 1.400 metrů.

## Kategorie:

M3/M4 (15-19 let); A (20-29 let); B (30-39 let); C (40-49 let); D (50-59 let); E (nad 60 let),  
F1 (ženy do 40 let), F2 (ženy nad 40 let)

## Ceny:

Finanční a věcné ve všech kategoriích po dojetí závodu

**Zdravotní zajištění:** RZS Ulrichsberg 141/144, RZS Český Krumlov 155

## Různé:

Soutěží se podle pravidel a stanov JAL. Jede se na průběžně uzavřené trati, přesto je každý účastník povinen dodržovat pravidla provozu na pozemních komunikacích č. 361/2000 Sb. a pokyny pořadatelů. Zákaz vjezdu doprovodných vozidel-trať pouze pro cyklisty! Každý startuje na vlastní nebezpečí a pořadatel neručí za škody závodníkům vzniklé nebo jimi způsobené. Pořadatel si dále vyhrazuje právo změny oproti tomuto rozpisu. Ochranná přílba povinná!!!

## Covid-19:

Před startem závodu, je nutné předložit následující:

certifikát o provedeném očkování proti onemocnění COVID-19  
certifikát o negativním výsledku testu na přítomnost SARS-CoV-2  
certifikát o prodělání onemocnění COVID-19

Tato akce je podpořena z projektu Tour de Boletice III, registrační číslo projektu KPF-01-239 Fond malých projektů

